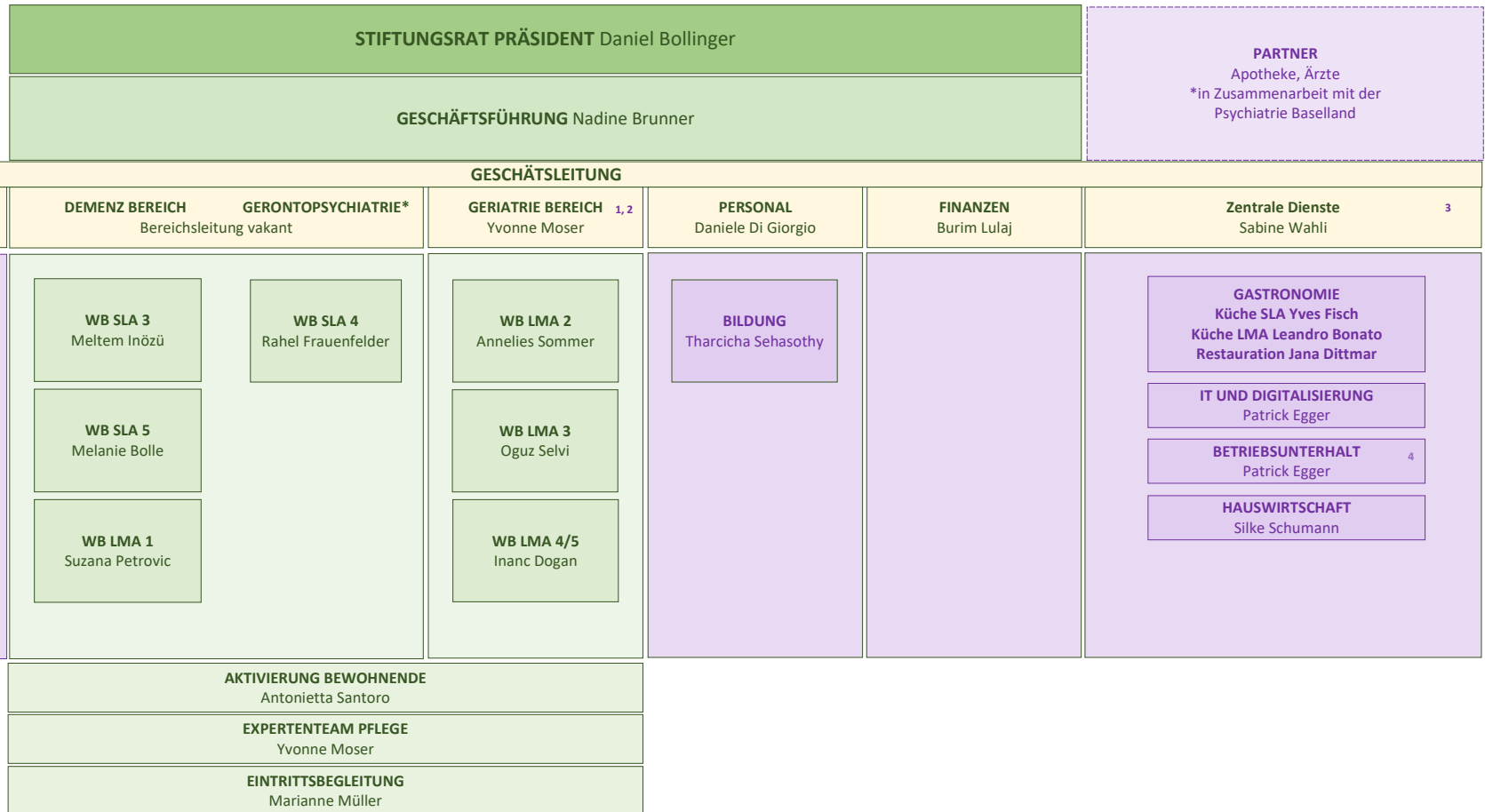


Organigramm 01.01.2024



- 1 HYGIENERANTWORTLICHE*R
- 2 QUALITÄT- UND VERBESSERUNGSMANAGEMENT
- 3 DATENSCHUTZVERANTWORTLICHE*R
- 4 SICHERHEITVERANTWORTLICHE*R (ASGS)

- WB: WOHNBEREICH
- LMA: LANGMATTEN
- SLA: SCHLOSSACKER