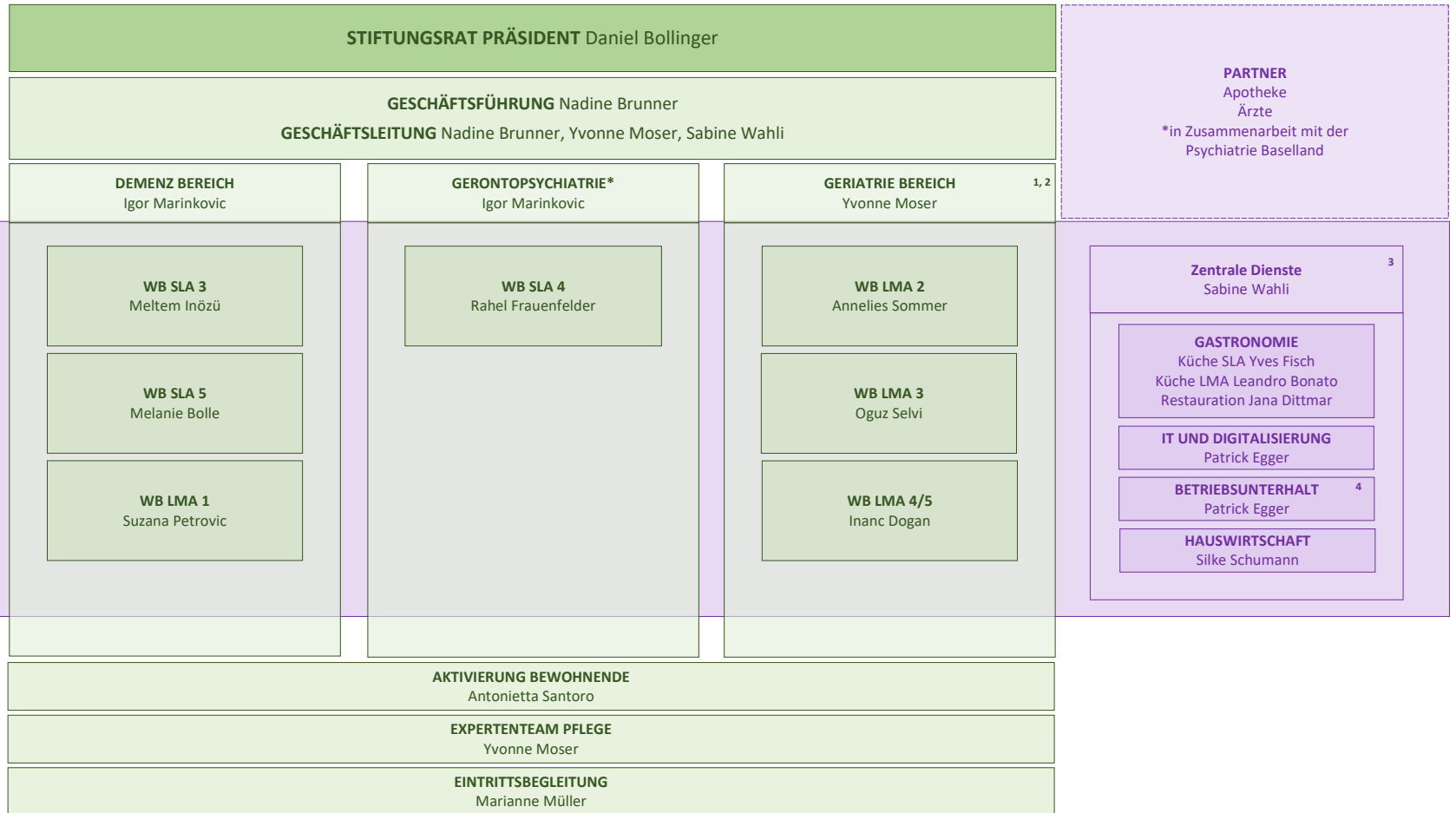


# Organigramm



1 HYGIENEVERANTWORTLICHE\*R  
 2 QUALITÄT- UND VERBESSERUNGSMANAGEMENT  
 3 DATENSCHUTZVERANTWORTLICHE\*R  
 4 SICHERHEITSVERANTWORTLICHE\*R (ASGS)

WB: WOHNBEREICH LMA: LANGMATTEN SLA: SCHLOSSACKER

**SERVICE**  
Nadine Brunner

---

**KOMMUNIKATION**  
Nadine Brunner

---

**FINANZEN**  
Burim Lulaj

---

**PERSONAL**  
Daniele Di Giorgio

---

**BILDUNG**  
Gülsün Uzun

---

**ADMINISTRATION**  
Miriam Imhof, Marianne Müller

**Zentrale Dienste** 3  
Sabine Wahli

---

**GASTRONOMIE**  
 Küche SLA Yves Fisch  
 Küche LMA Leandro Bonato  
 Restauration Jana Dittmar

---

**IT UND DIGITALISIERUNG**  
 Patrick Egger

---

**BETRIEBSUNTERHALT** 4  
 Patrick Egger

---

**HAUSWIRTSCHAFT**  
 Silke Schumann